

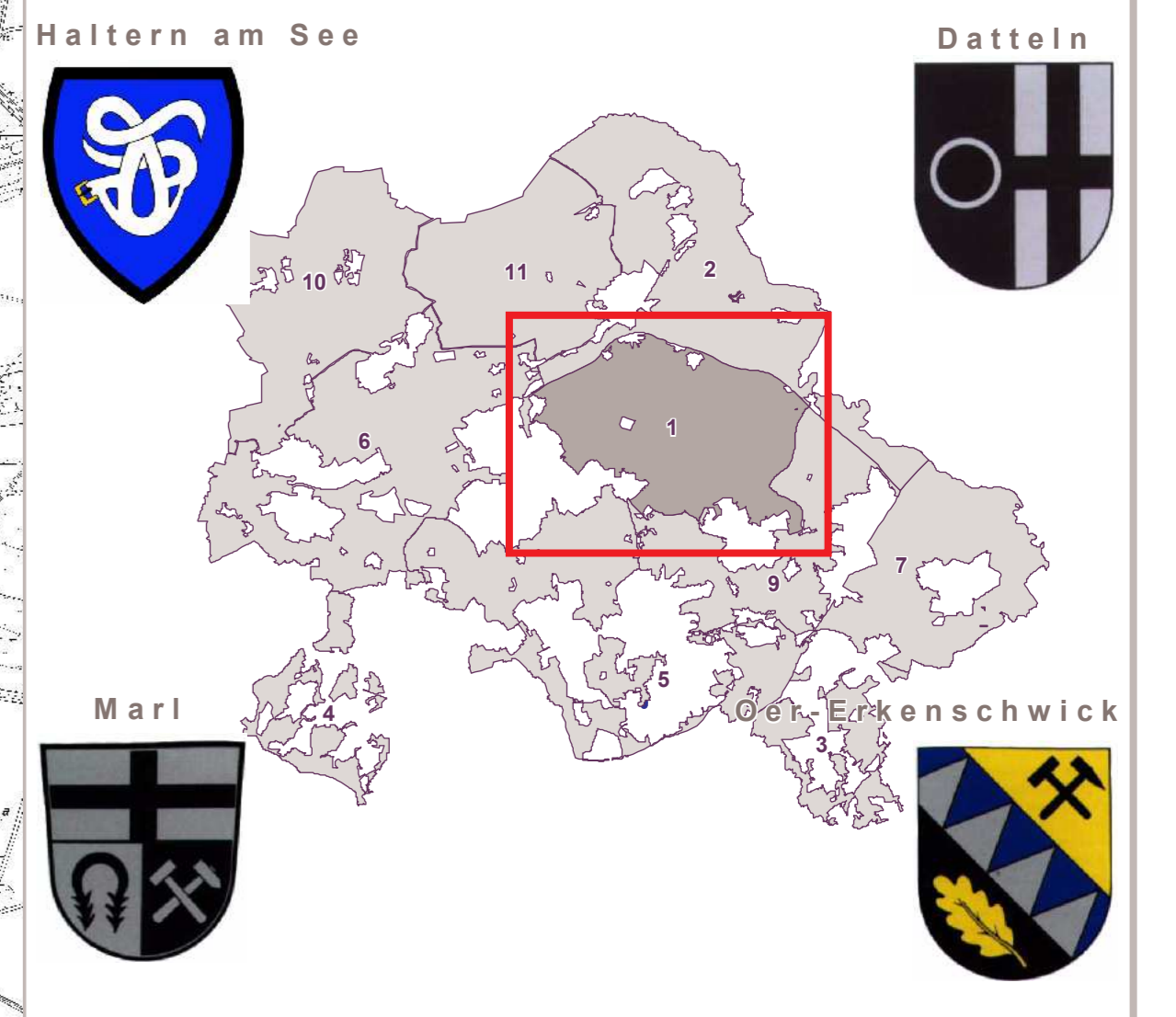
FESTSETZUNGSKARTE

- 1. Besonders geschützte Teile von Natur und Landschaft gem. § 19 - 23 LG
2. Zweckbestimmung für Brachflächen gem. § 24 LG
3. Festsetzungen für die forstliche Nutzung gem. § 25 LG
4. Entwicklungs-, Pflege- und Erschließungsmaßnahmen gem. § 26 LG

Maßstab: 1 : 12.500
Grenzen: Grenze des räumlichen Geltungsbereiches des Landschaftsplanes
Kriegsgrenze
Die Grenze des Flurgebietes an Straßen, Wegen, Kanälen, Bächen und Gräben verläuft grundsätzlich in einem Meterabstand

Hinweise:
Nach § 14 i. V. m. § 1 Abs. 1 des Bundesgesetzes über die Ausführung der Bundesgesetzgebung...

Verpflichtung mit Genehmigung des Kreises Recklinghausen
DGKS 5.0 Kreis Recklinghausen
Der Oberkreisdirektor



Umweltamt 70
Landschaftsplanung
und -gestaltung 70.2
Festsetzungskarte

Nach § 14 i. V. m. § 1 Abs. 1 des Bundesgesetzes über die Ausführung der Bundesgesetzgebung...

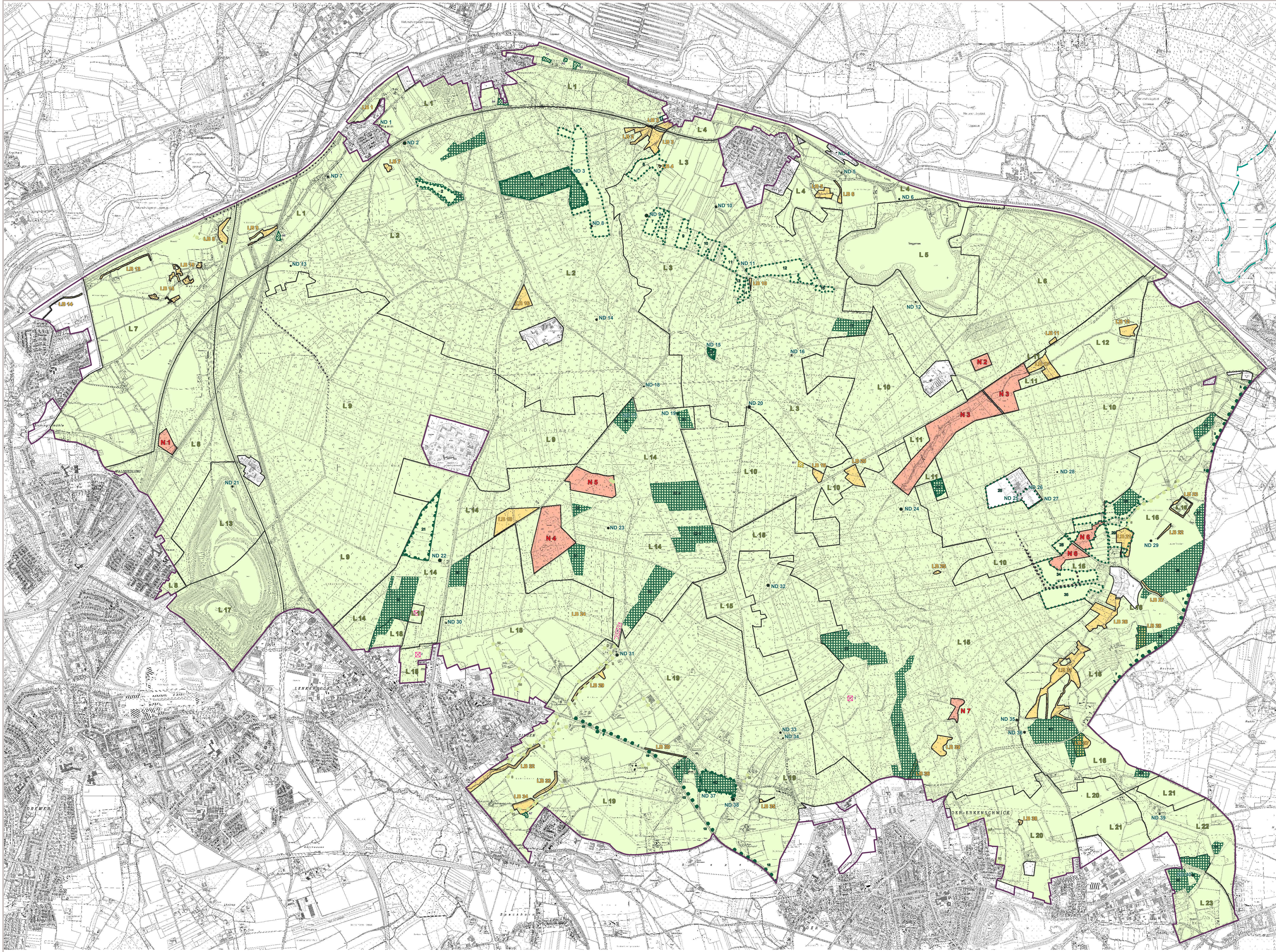


Table with 4 columns detailing the legislative process and approvals for the landscape plan. Each row corresponds to a specific stage or amendment, listing the date, the responsible authority (e.g., Kreis Recklinghausen, Kommunalarbeit), and the responsible official (e.g., Oberkreisdirektor, Landrat).