

# LANDSCHAFTSPLAN "OST-VEST" - FESTSETZUNGSKARTE

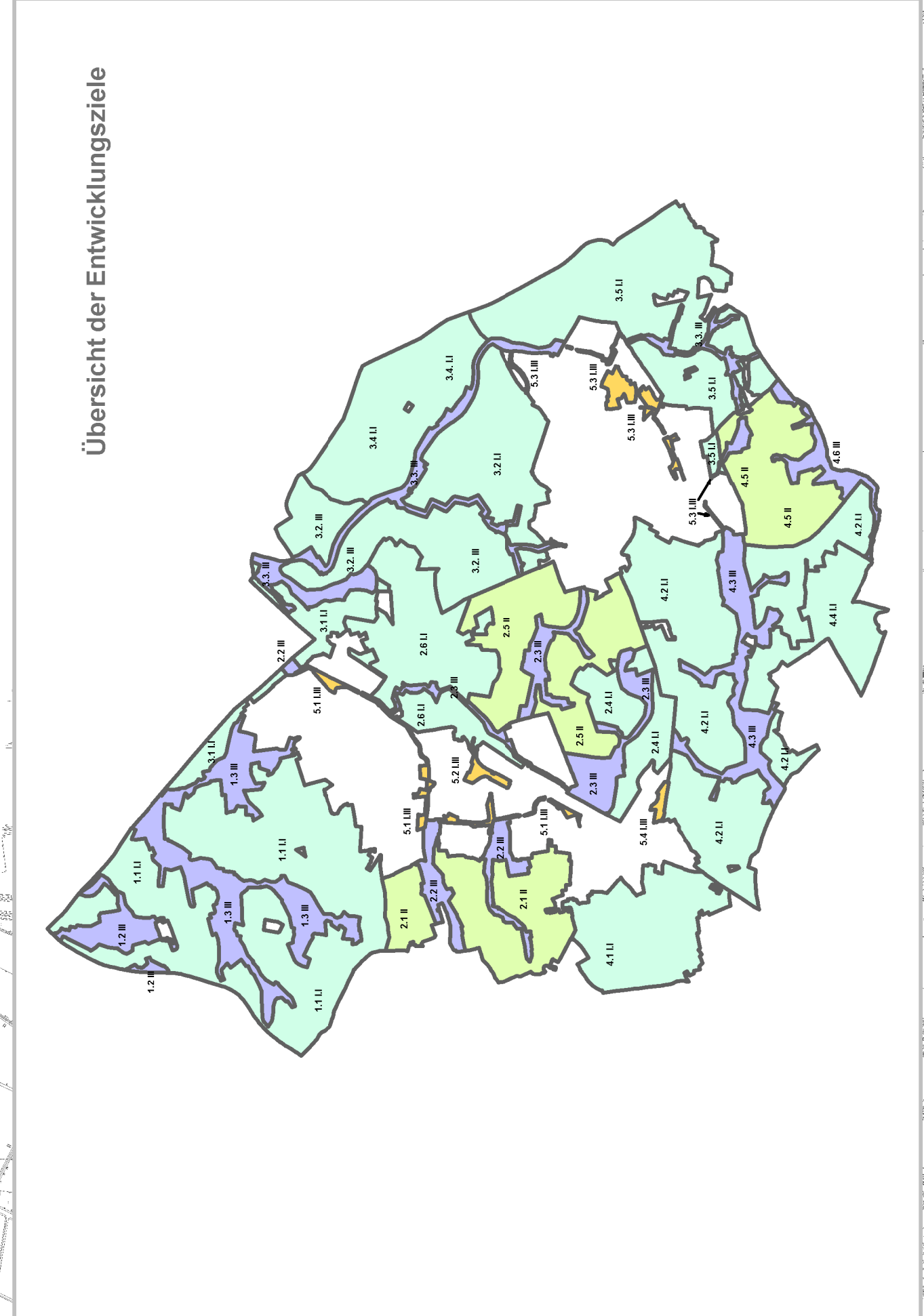
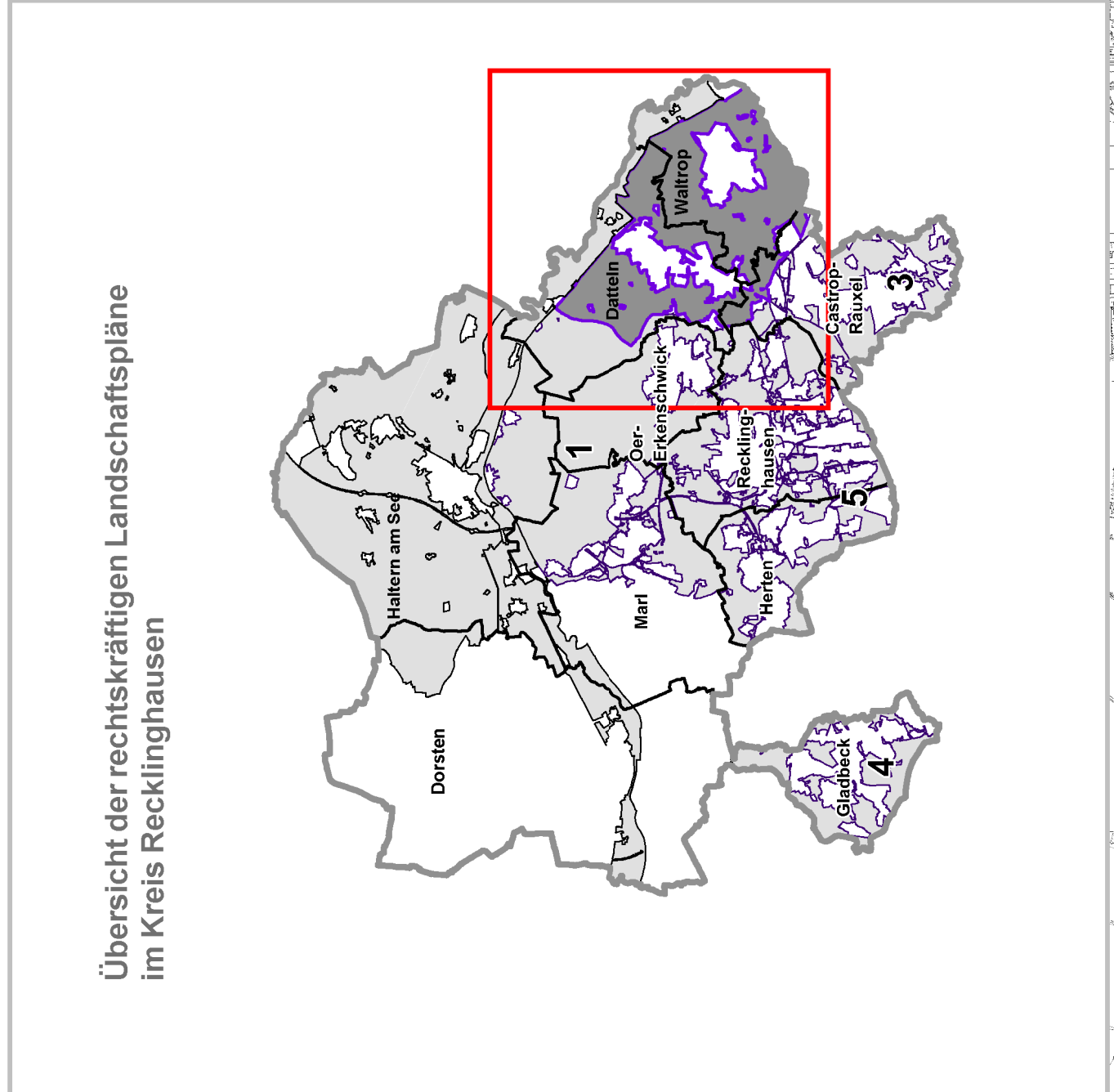
## Zeichenerklärung:

- Geschützte Teile von Natur und Landschaft gem. § 20 BNatSchG
  - 11 Naturdenkmale (N 1) § 20 BNatSchG
  - 12 Landschaftsschutzgebiete (L 1) § 20 BNatSchG
  - 13 Landschaftsschutzgebiete, in denen die Landschaftsplanung durch die Festsetzung von Schutzgebieten (nicht eingetragene) erfolgt
  - 14 Naturdenkmale (N 1) § 20 BNatSchG
  - 15 Geschützte Landschaftsteile (L 1) § 20 BNatSchG
- Zweckbestimmung für Brauchflächen gem. § 11 LNatSchG NRW
 

Es werden in diesem Landschaftsplan keine Festsetzungen getroffen.
- Forstliche Festsetzung gem. § 12 LNatSchG NRW
 

Im Landschaftsplan "Ost-Vest" wird auf eine separate Kartierung im Rahmen der Landschaftsplanung verzichtet. Die Festsetzung von Forstflächen und die Festsetzung von Forstflächen sind im Landschaftsplan "Ost-Vest" nicht dargestellt.
- Entwicklungs-, Pflege- und Erschließungsmaßnahmen gem. § 13 LNatSchG NRW
  - 4.1 Sachverhalte für Entwicklungs-, Pflege- und Erschließungsmaßnahmen gem. § 13 Abs. 3 LNatSchG NRW

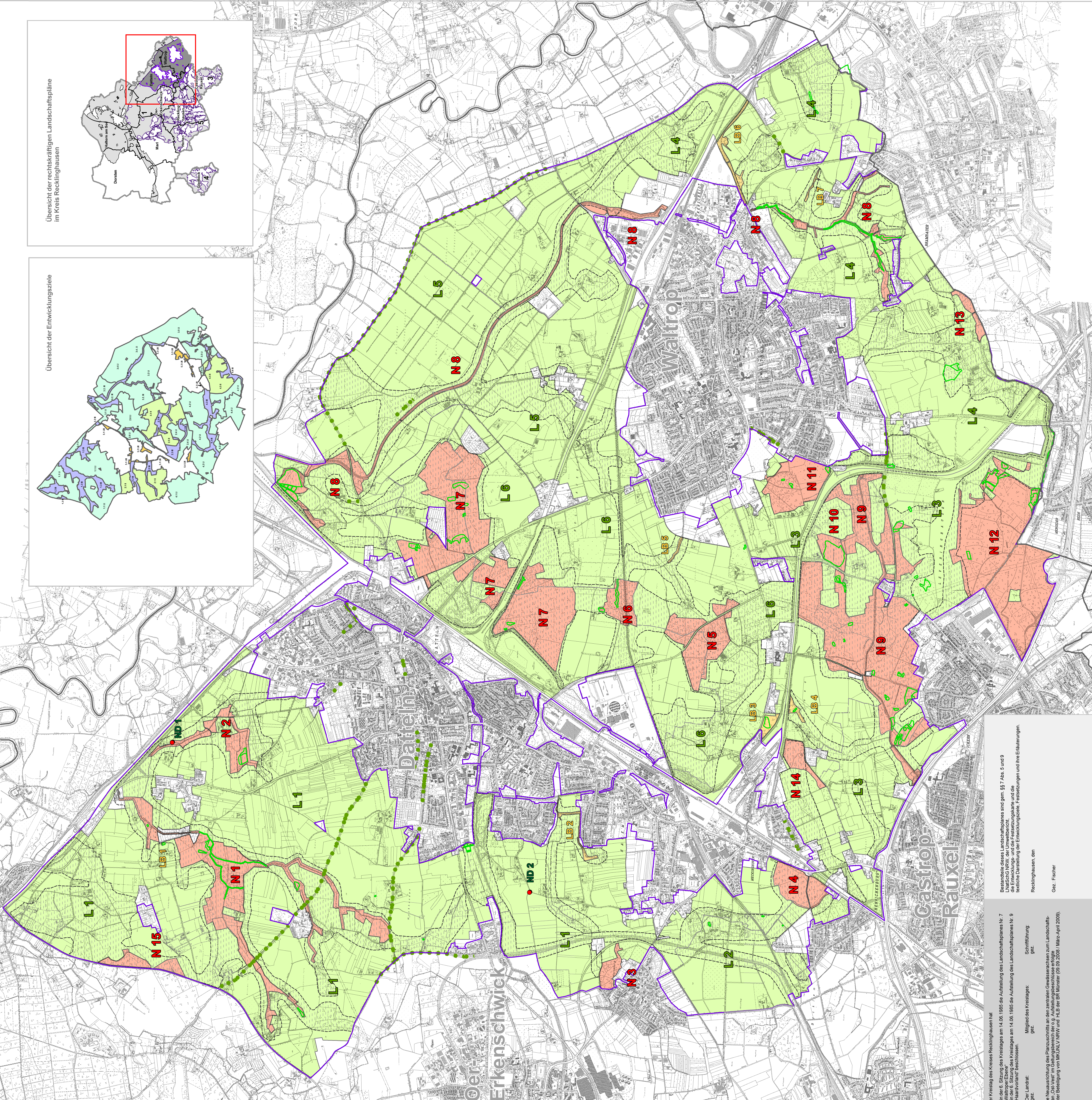
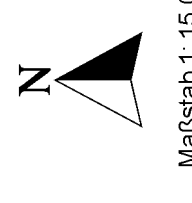
- Nachrichtliche Darstellung von Planungen und Festsetzungen Dritter, die nicht Bestandteil des Landschaftsplans sind
  - Entwurf gem. § 20 BNatSchG i.V.m. § 42 LNatSchG NRW im Geltungsbereich des Landschaftsplans "Ost-Vest" (Stand 2014)
  - Absatz gem. § 41 LNatSchG im Geltungsbereich des Landschaftsplans "Ost-Vest" (Stand 2014)
- Grenzen:
  - Grenze des räumlichen Geltungsbereiches des Landschaftsplanes
  - Grenze der Städte im Kreisgebiet
  - Kreisgrenze



FACHVERSTÄNDLICHE  
UNTERE NATURSCHUTZBEHÖRDE  
TEAM 70.21

Landschaftsplan  
"Ost-Vest"  
Festsetzungskarte  
Satzung  
§ 7 LNatSchG NRW

Nach § 8 Abs. 1 Nr. 2, 3, 4, 5, 6, 7, 8, 9, 10, 11, 12, 13, 14, 15, 16, 17, 18, 19, 20, 21, 22, 23, 24, 25, 26, 27, 28, 29, 30, 31, 32, 33, 34, 35, 36, 37, 38, 39, 40, 41, 42, 43, 44, 45, 46, 47, 48, 49, 50, 51, 52, 53, 54, 55, 56, 57, 58, 59, 60, 61, 62, 63, 64, 65, 66, 67, 68, 69, 70, 71, 72, 73, 74, 75, 76, 77, 78, 79, 80, 81, 82, 83, 84, 85, 86, 87, 88, 89, 90, 91, 92, 93, 94, 95, 96, 97, 98, 99, 100



Der Ausschuss für Landschaftsplanung, Umweltschutz und Bauwesen des Kreises Recklinghausen hat am 07.03.2016 mit der Beschl. Nr. 1/2016 die Festsetzungskarte des Landschaftsplans "Ost-Vest" beschlossen.

Recklinghausen, den 07.03.2016  
Gez.: Fischer

Die fruchtige Beteiligung der Bürger der Planung des Landschaftsplans "Ost-Vest" hat in der Sitzung vom 05.05.2014 bis zum 05.05.2014 stattgefunden.

Recklinghausen, den 05.05.2014  
Gez.: Fischer

Der Ausschuss für Landschaftsplanung, Umweltschutz und Bauwesen des Kreises Recklinghausen hat am 07.03.2016 mit der Beschl. Nr. 1/2016 die Festsetzungskarte des Landschaftsplans "Ost-Vest" beschlossen.

Recklinghausen, den 07.03.2016  
Gez.: Fischer

Die fruchtige Beteiligung der Bürger der Planung des Landschaftsplans "Ost-Vest" hat in der Sitzung vom 05.05.2014 bis zum 05.05.2014 stattgefunden.

Recklinghausen, den 05.05.2014  
Gez.: Fischer

Der Ausschuss für Landschaftsplanung, Umweltschutz und Bauwesen des Kreises Recklinghausen hat am 07.03.2016 mit der Beschl. Nr. 1/2016 die Festsetzungskarte des Landschaftsplans "Ost-Vest" beschlossen.

Recklinghausen, den 07.03.2016  
Gez.: Fischer

Der Ausschuss für Landschaftsplanung, Umweltschutz und Bauwesen des Kreises Recklinghausen hat am 07.03.2016 mit der Beschl. Nr. 1/2016 die Festsetzungskarte des Landschaftsplans "Ost-Vest" beschlossen.

Recklinghausen, den 07.03.2016  
Gez.: Fischer

Der Ausschuss für Landschaftsplanung, Umweltschutz und Bauwesen des Kreises Recklinghausen hat am 07.03.2016 mit der Beschl. Nr. 1/2016 die Festsetzungskarte des Landschaftsplans "Ost-Vest" beschlossen.

Recklinghausen, den 07.03.2016  
Gez.: Fischer

Der Ausschuss für Landschaftsplanung, Umweltschutz und Bauwesen des Kreises Recklinghausen hat am 07.03.2016 mit der Beschl. Nr. 1/2016 die Festsetzungskarte des Landschaftsplans "Ost-Vest" beschlossen.

Recklinghausen, den 07.03.2016  
Gez.: Fischer

Der Ausschuss für Landschaftsplanung, Umweltschutz und Bauwesen des Kreises Recklinghausen hat am 07.03.2016 mit der Beschl. Nr. 1/2016 die Festsetzungskarte des Landschaftsplans "Ost-Vest" beschlossen.

Recklinghausen, den 07.03.2016  
Gez.: Fischer

Die erfolgte Durchführung des Satzungsverfahrens bei der Festsetzungskarte des Landschaftsplans "Ost-Vest" am 18.05.2009 § 11 Abs. 5 BNatSchG i.V.m. § 19 LNatSchG NRW ist mit dieser Bekanntmachung im Landtagsplan in Kraft.

Recklinghausen, den 18.05.2009  
Gez.: Fischer

Die erfolgte Durchführung des Satzungsverfahrens bei der Festsetzungskarte des Landschaftsplans "Ost-Vest" am 18.05.2009 § 11 Abs. 5 BNatSchG i.V.m. § 19 LNatSchG NRW ist mit dieser Bekanntmachung im Landtagsplan in Kraft.

Recklinghausen, den 18.05.2009  
Gez.: Fischer

Die erfolgte Durchführung des Satzungsverfahrens bei der Festsetzungskarte des Landschaftsplans "Ost-Vest" am 18.05.2009 § 11 Abs. 5 BNatSchG i.V.m. § 19 LNatSchG NRW ist mit dieser Bekanntmachung im Landtagsplan in Kraft.

Recklinghausen, den 18.05.2009  
Gez.: Fischer

Die erfolgte Durchführung des Satzungsverfahrens bei der Festsetzungskarte des Landschaftsplans "Ost-Vest" am 18.05.2009 § 11 Abs. 5 BNatSchG i.V.m. § 19 LNatSchG NRW ist mit dieser Bekanntmachung im Landtagsplan in Kraft.

Recklinghausen, den 18.05.2009  
Gez.: Fischer

Die erfolgte Durchführung des Satzungsverfahrens bei der Festsetzungskarte des Landschaftsplans "Ost-Vest" am 18.05.2009 § 11 Abs. 5 BNatSchG i.V.m. § 19 LNatSchG NRW ist mit dieser Bekanntmachung im Landtagsplan in Kraft.

Recklinghausen, den 18.05.2009  
Gez.: Fischer

Die erfolgte Durchführung des Satzungsverfahrens bei der Festsetzungskarte des Landschaftsplans "Ost-Vest" am 18.05.2009 § 11 Abs. 5 BNatSchG i.V.m. § 19 LNatSchG NRW ist mit dieser Bekanntmachung im Landtagsplan in Kraft.

Recklinghausen, den 18.05.2009  
Gez.: Fischer

Die erfolgte Durchführung des Satzungsverfahrens bei der Festsetzungskarte des Landschaftsplans "Ost-Vest" am 18.05.2009 § 11 Abs. 5 BNatSchG i.V.m. § 19 LNatSchG NRW ist mit dieser Bekanntmachung im Landtagsplan in Kraft.

Recklinghausen, den 18.05.2009  
Gez.: Fischer

Die erfolgte Durchführung des Satzungsverfahrens bei der Festsetzungskarte des Landschaftsplans "Ost-Vest" am 18.05.2009 § 11 Abs. 5 BNatSchG i.V.m. § 19 LNatSchG NRW ist mit dieser Bekanntmachung im Landtagsplan in Kraft.

Recklinghausen, den 18.05.2009  
Gez.: Fischer

Die erfolgte Durchführung des Satzungsverfahrens bei der Festsetzungskarte des Landschaftsplans "Ost-Vest" am 18.05.2009 § 11 Abs. 5 BNatSchG i.V.m. § 19 LNatSchG NRW ist mit dieser Bekanntmachung im Landtagsplan in Kraft.

Recklinghausen, den 18.05.2009  
Gez.: Fischer

Die erfolgte Durchführung des Satzungsverfahrens bei der Festsetzungskarte des Landschaftsplans "Ost-Vest" am 18.05.2009 § 11 Abs. 5 BNatSchG i.V.m. § 19 LNatSchG NRW ist mit dieser Bekanntmachung im Landtagsplan in Kraft.

Recklinghausen, den 18.05.2009  
Gez.: Fischer

Die erfolgte Durchführung des Satzungsverfahrens bei der Festsetzungskarte des Landschaftsplans "Ost-Vest" am 18.05.2009 § 11 Abs. 5 BNatSchG i.V.m. § 19 LNatSchG NRW ist mit dieser Bekanntmachung im Landtagsplan in Kraft.

Recklinghausen, den 18.05.2009  
Gez.: Fischer

Die erfolgte Durchführung des Satzungsverfahrens bei der Festsetzungskarte des Landschaftsplans "Ost-Vest" am 18.05.2009 § 11 Abs. 5 BNatSchG i.V.m. § 19 LNatSchG NRW ist mit dieser Bekanntmachung im Landtagsplan in Kraft.

Recklinghausen, den 18.05.2009  
Gez.: Fischer

Die erfolgte Durchführung des Satzungsverfahrens bei der Festsetzungskarte des Landschaftsplans "Ost-Vest" am 18.05.2009 § 11 Abs. 5 BNatSchG i.V.m. § 19 LNatSchG NRW ist mit dieser Bekanntmachung im Landtagsplan in Kraft.

Recklinghausen, den 18.05.2009  
Gez.: Fischer

Die erfolgte Durchführung des Satzungsverfahrens bei der Festsetzungskarte des Landschaftsplans "Ost-Vest" am 18.05.2009 § 11 Abs. 5 BNatSchG i.V.m. § 19 LNatSchG NRW ist mit dieser Bekanntmachung im Landtagsplan in Kraft.

Recklinghausen, den 18.05.2009  
Gez.: Fischer

Die erfolgte Durchführung des Satzungsverfahrens bei der Festsetzungskarte des Landschaftsplans "Ost-Vest" am 18.05.2009 § 11 Abs. 5 BNatSchG i.V.m. § 19 LNatSchG NRW ist mit dieser Bekanntmachung im Landtagsplan in Kraft.

Recklinghausen, den 18.05.2009  
Gez.: Fischer

Die erfolgte Durchführung des Satzungsverfahrens bei der Festsetzungskarte des Landschaftsplans "Ost-Vest" am 18.05.2009 § 11 Abs. 5 BNatSchG i.V.m. § 19 LNatSchG NRW ist mit dieser Bekanntmachung im Landtagsplan in Kraft.

Recklinghausen, den 18.05.2009  
Gez.: Fischer